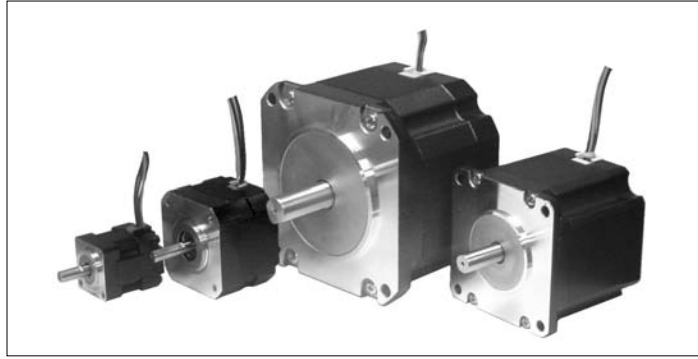
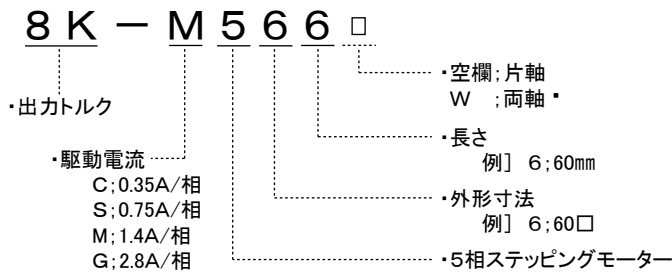


# 5相ステップングモーター



## 機種一覧



RoHS

※ トルクの単位 (g-cm) = 980 × (N-m) , (kg-cm) = 9.8 × (N-m)

型式 (両軸は末尾 にWを追記)	ホールディングトルク N-m	定格電流 A/相	巻線抵抗 Ω	ロータインertia gcm <sup>2</sup>	モーターの長さ; L mm	質量	外形寸法 mm
01K-C513	0.013	0.35	6.1	1.9	30	50g	20□
02K-C515	0.024		11.4	4	46.5	85g	20□
02K-C523	0.018		4.5	4.2	30.5	70g	24□
04K-C525	0.028		6.7	8.3	46.5	120g	24□
1K-C543	0.13		7.5	35	33	200g	42□
2K-C544	0.18		9.5	54	39	240g	42□
3K-C545	0.24		10.3	68	47	310g	42□

02K-S523	0.018	0.75	1.1	4.2	30.5	70g	24□
04K-S525	0.028		1.7	8.3	46.5	120g	24□
1K-S543	0.13		1.7	35	33	200g	42□
2K-S544	0.18		2.2	54	39	240g	42□
3K-S545	0.24		2.2	68	47	310g	42□
4K-S564	0.412		2.6	175	48.5	500g	60□
8K-S566	0.589		3.4	220	56.5	700g	60□

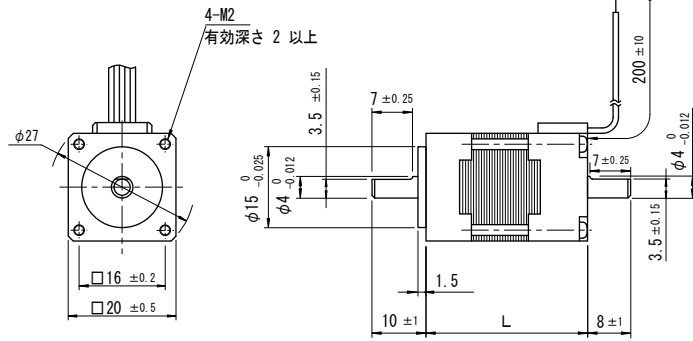
3K-M545	0.24	1.4	0.65	68	47	310g	42□
4K-M564	0.412		0.8	175	48.5	500g	60□
8K-M566	0.589		1.1	220	56.5	700g	60□
16K-M569	1.275		1.8	440	86.5	1.2kg	60□
21K-M596	2.06		1.76	900	64.5	1.8kg	86□
41K-M599	4.021		2.73	2 k	96.5	3 kg	86□

16K-G569	1.275	2.8	0.65	440	86.5	1.2kg	60□
21K-G596	2.06		0.57	900	64.5	1.8kg	86□
41K-G599	4.021		0.67	2 k	96.5	3 kg	86□
63K-G5913	6.179		0.85	3 k	126.5	4 kg	86□

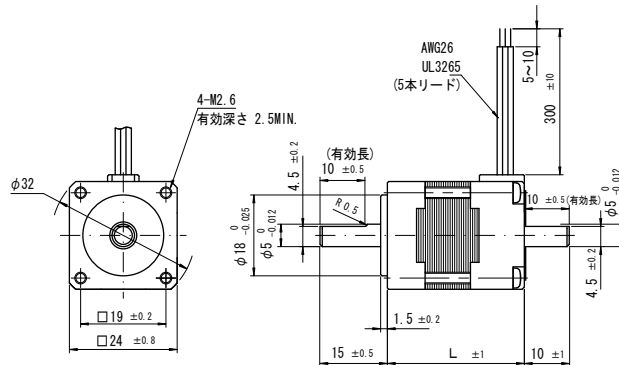
# 5相ステップングモーター

外形寸法 (単位 : mm)

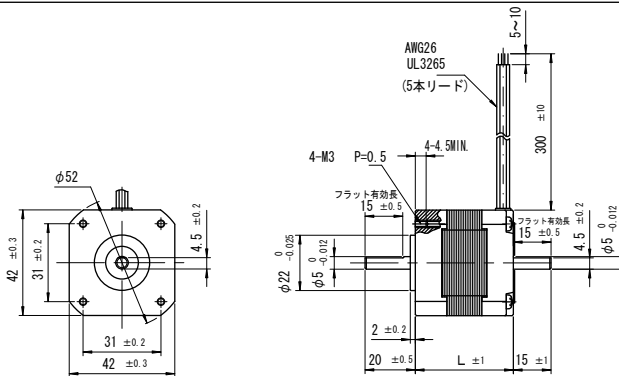
## 20mm角



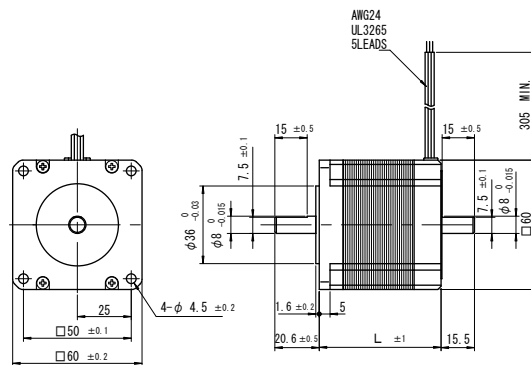
## 24mm角



## 42mm角



## 60mm角



## 86mm角

