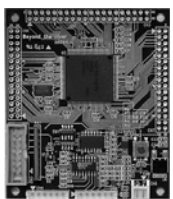


Beyond the river



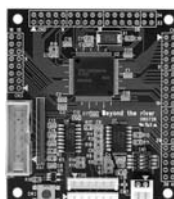
SH7211 CPUボード BCSH7211

SH-1, SH-2のオブジェクト上位互換SH-2コア。32ビットRISCマイコン。5取パイプライン2命令同時実行スーパーバスカラーハードウェアキチにより高速動作を実現。CPU動作周波数:最大160MHz。メモリ内蔵フラッシュROM512Kバイト、内蔵RAM32Kバイト。A/Dコンバータ:8ビット分解能×8。サンプル&ホールド付き。D/Aコンバータ:2ビット分解能×2。通信:FIPO内蔵リアルタイムコミュニケーションファイブX4内蔵。電源:3.3V160mA(TYPE/160MHz)。 大きさ:80×68×12(H)mm

価格:13,800円

開発セット 基板十書き込み、デバックソフト+コンバイラ+USBケーブル 21,700円

SH用GCC コンバイラ十多数のサンプルプログラムが入ったCD-ROM。50ページ以上のサンプルソフトウェア解説書。書き込み、動作でデバッグ操作が不要な高速書き込みソフト、パソコンと基板をつなげる通信ケーブル付き。



SH7243 CPUボード BCSH7243

手のひらに入る100MHz、5V動作可能。SH7206、SH7211と同じSH2Aコアを100MHzでドライブ。ラインサイズ256ビットキャッシュ搭載の内蔵ROM。内蔵RAMならではのノーウェイト高速動作。コンパクト、12ビット分解能A/Dと併せて高速、高精度アプリケーションの新たな標準です。HUD-I/JTAG)コネクタ実装済み。 大きさ:68×60×12(H)mm

価格:9,800円

開発セット 基板十書き込み、デバックソフト+コンバイラ+USBケーブル 17,800円

SH用GCC コンバイラ十多数のサンプルプログラムが入ったCD-ROM。50ページ以上のサンプルソフトウェア解説書。書き込み、動作でデバッグ操作が不要な高速書き込みソフト、パソコンと基板をつなげる通信ケーブル付き。

SH7211,SH7273開発環境 フォースライタデバッカ

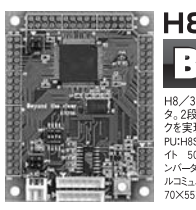
H8SX1622 CPUボード BCH8SX1622

H8/300, H8/300H, H8S上位互換32ビットCPU。内部32ビットバス、50MHzクロックでH8/3048ONEの命令が4倍以上速く動きます(当社比)。16ビット分解能Δ型A/Dコンバータ6ch搭載。JTAGコネクタ実装済み。 大きさ:72×62×12(H)mm

BCH8SX1622開発セット添付CDの使い方

- 1.CD構成
 - 1-1.インストーラー
 - 1-2.GNUH8SX1622ホルダ
 - 1-3.BREホルダ
 - 1-4.コンバイラ
 - 1-5.GCC オプションの電流
- 2.BCH8SX1622 CPUボード用サンプルプログラム
 - 【入門】2-1.sample1 ボーダーON/OFF
 - 2-2.sample2 D/A, A/D, I/O, SIO, 16ビットA/DプログラムのROM動作
 - 2-3.sample3 D/A, A/D, I/O, SIO, 16ビットA/DプログラムのRAM動作
 - 2-4.sample4 TPUを使用した高周波動作
 - 2-5.sample5 TPUを使用したPWM出力
- 2-6.sample6 DMAを使用したデータメモリを流してD/A出力する
- 2-7.sample7 自作の新しいプログラムを書く
- 【演習】2-8.sample8 printデバック1) 扱うデータ型、数値範囲
- 2-9.sample9 printデバック2)レジスタ、メモリを見る
- 【難問】2-11.sample10_HEW4
- sample2/D/A, A/D, I/O, SIO, 16ビットA/Dプログラムの構成がわかるマクロの地味HEW4
- 2-12.sample11_KPIT
- 2-13.sample12_D/A, A/D, I/O, SIO, 16ビットA/DプログラムのKPIT/GCC環境で構築したもの、コンバイラKPITを二使用する場合、参照してください。
- 【応用】2-13.sample130 タイマーセクタ16ビット、0.6μsの高精度計測器
- 2-14.sample121 歪みセンサ(ストレーンゲージ)、16ビットA/Dで電圧を量る

開発セット 基板十書き込みソフト+コンバイラ+USBケーブル 14,800円



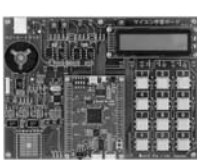
H8SX-1653 CPUボード BCH8SX1653

H8/300, H8/300H, H8S各CPU上位互換32ビットマイクロコンピュータ。20パイプラインシステム(FPO)構成により命令クロックを実現。H8-3048ONEの命令が4倍以上速く動きます。(当社比)CPU:H8SX-1653シリコン。内蔵フラッシュROM 384Kバイト、内蔵RAM40Kバイト。50MHzクロック。内蔵機能:A/Dコンバータ:10ビット分解能×8。D/Aコンバータ:8ビット分解能×2。I/Oポート:入出力端子 75本。入力端子 9本。シリアルコミュニケーションインターフェイスX6。電源:3.3V 80mA(TYPE) 大きさ:70×55×12(H)mm

価格:6,800円

開発セット 基板十書き込みソフト+コンバイラ+ケーブル 11,800円

H8用GCC コンバイラ十多数のサンプルプログラムが入ったCD-ROM。50ページ以上のカラー解説書。高速書き込みソフト、パソコンと基板をつなげる通信ケーブル付き。



マイコン学習セット GKH8

BCH83052 CPUボード+液晶+スピーカー、マイコン+USB等のハードウェア。コンバイラ十多数のサンプルソフトで構成されたセットです。電源はUSBコネクタから取ります。波形観測のための多数のチェックピン付き。

開発セット 基板十書き込みソフト+コンバイラ+ケーブル+ケーブル 29,000円

収録ソフトウェア例
【入門】出力ポートを使う:LEDのオン、オフ。
【演習】printデバック:ポート、レジスタ。
メモリの値をモニタ。液晶画面に表示する。扱うデータ型、数値範囲を見る。
【応用】声のモック:音声データのRAMへの書き込み、再生。簡易バイオメトリクス:個人判別を指で検出。



録音ソフトウェア例 簡易ボイスコープ

【入門】A/Dコンバータの値を読み込む。
【演習】IC2のIC1温度特性IC1LM75の温度データの読み込み。
【応用】IC2のIC1温度特性IC1LM75の温度データの読み込み。
【演習】IC2のIC1温度特性IC1LM75の温度データの読み込み。
【応用】IC2のIC1温度特性IC1LM75の温度データの読み込み。



マイコン学習ボードBASIC GKH8BASIC

I/O制御に重点を置いた基本的なマイコン動作、原理を学習するための学習セットです。スイッチ、LED、7セグメントLED、IC2のIC1温度センサ、A/D用ボリウム、DC24V制御、A/C10V制御用リレーなど搭載。電源はUSBより取ります。GCC コンバイラ、サンプルプログラムと1クリックでコンバイラできる専用「コンバイラ」付き(DOS窓は使用しません)。サンプルプログラムは内部RAM上で動作しますので、フラッシュROM書き換え回数に関係しません。

開発セット 基板十書き込みソフト+コンバイラ+ケーブル 17,000円

収録ソフトウェア例
【入門】A/Dコンバータの値を読み込む。
【演習】IC2のIC1温度特性IC1LM75の温度データの読み込み。
【応用】IC2のIC1温度特性IC1LM75の温度データの読み込み。

H8-36094G CPUボード BCH836094G

H8/36094GはH8/3048と同じH8/300HコアのTinyマイコンです。
メモリ:ROM 32Kバイト RAM 2Kバイト
クロック/リセット回路内蔵 最大20MHz
通信:SIO 1ch
A/Dコンバータ 分解能10ビット 8ch
I/O入出力31本、入力ポート 8本
電源:5V 大きさ:45×37×12(H)mm

開発セット 基板+E8a+コンバイラ 19,500円

H8Tiny開発環境 HEW



Cソースデバック可能

JTAGデバカE8a+HEW コンバイラ十多数のサンプルプログラムが入ったCD-ROM。カラー解説書付き。



H8-36109G CPUボード BCH836109G

H8/36109GはH8/300HコアのTinyマイコンです。
CPU動作周波数:最大20MHz。リセット回路、発振子内蔵。
メモリ:内蔵フラッシュROM 128Kバイト、内蔵RAM5Kバイト
通信:SCI 3ch内蔵A/Dコンバータ:分解能10ビット、16ch内蔵
I/O入出力:79本、このうち大電流ポート20本(IOL=20mA)、入力ポート8本
電源:5V 大きさ:60×50×12(H)mm

価格:2,880円

開発セット 基板+E8a+コンバイラ 19,800円

JTAGデバカE8a+HEW コンバイラ十多数のサンプルプログラムが入ったCD-ROM。カラー解説書付き。

H8-3048ONE CPUボード BCH83048ONE

H8-3048(16MHz、2電源版)からの移行が容易。標準的なROM、RAM容量で多くの用途に対応。
CPU:H8-3048BF25シリコン。内部フラッシュROM128Kバイト、RAM 4Kバイト 外部RAM128Kバイト搭載 25MHzクロック 内蔵機能:A/D10ビット8ch、D/A8ビット2ch、I/Oポート入出力合計78本電源:5V 40mA(TYPE) 大きさ:80×58×12(H)mm

価格:9,800円

H8-3052 CPUボード BCH83052

H8/300Hコアのスタンダードマイコン。大容量フラッシュROMで様々な用途に使用します。
CPU:H8-3052BFシリコン。内部フラッシュROM512Kバイト、RAM8Kバイト 外部RAM128Kバイト搭載 25MHzクロック 内蔵機能:A/D10ビット8ch、D/A8ビット2ch、I/O入出力合計79本 電源:5V 40mA(TYPE) 大きさ:80×58×12(H)mm

価格:9,800円

BCH83048ONE・BCH83052 共通開発セット

基板十書き込みソフト+コンバイラ+ケーブル 13,800円

H8用GCC コンバイラ十多数のサンプルプログラムが入ったCD-ROM。50ページ以上のサンプルソフトウェア解説書。書き込み、動作でデバッグ操作が不要な高速書き込みソフト、パソコンと基板をつなげる通信ケーブル付き。

お問い合わせ、ご注文は <http://beriver.co.jp> まで

★この広告内の表示価格は全て税込みとなっております。
開発販売元 有限会社ビーリバーエレクトロニクス 秋葉原地区代理店 サンデン商事株式会社 <http://www.sandenshoji.co.jp>
〒350-1213 埼玉県日高市高萩1141-1 TEL042(985)6982 FAX042(985)6720 〒1001-0021 東京都千代田区外神田6-12-3 ビックエスビル3号館4F TEL03(5818)7751 FAX03(5818)6630